

**evtime**

Создание зарядной инфраструктуры для электротранспорта:  
проектирование, монтаж, обучение, ПО.

+7 (812) 640-40-60

[www.ev-time.com](http://www.ev-time.com)

[info@ev-time.com](mailto:info@ev-time.com)

190005, г. СПб, 3-я Красноармейская ул,  
дом № 12, литера А, помещение 1Н

ИНН: 7839070643

**Информация по установке  
ПО «Программа управления  
зарядной станцией электромобилей»**

## УСЛОВИЯ ПРИМЕНЕНИЯ ПО

ПО предназначено для работы на специализированном контроллере управления станцией АПМФ.301411.001 (далее - контроллер).

Контроллер должен быть установлен в зарядную станцию АПМФ.01.01.000.000 (далее - станция).

Также необходима, система, которую необходимо заряжать. Это может быть: электромобиль поддерживаемого стандарта или стенд с функционалом имитации электромобиля.

## ПОДГОТОВКА К УСТАНОВКЕ ПО НА КОНТРОЛЛЕР

### Состав и содержание дистрибутивного носителя данных

ПО содержит скомпилированный код управления, подготовленный для загрузки на специализированный контроллер.

### Порядок загрузки данных и проверка работоспособности

*ПО скачайте на сайте:*

[https://ev-time.com/ControllerApp\\_v1.0.0.bin](https://ev-time.com/ControllerApp_v1.0.0.bin)

Программу для загрузки ПО на контроллер управления станцией можно скачать следующей ссылке

[https://ev-time.com/udp\\_btldr\\_utility.rar](https://ev-time.com/udp_btldr_utility.rar)

Порядок установки ПО в контроллер показан ниже.

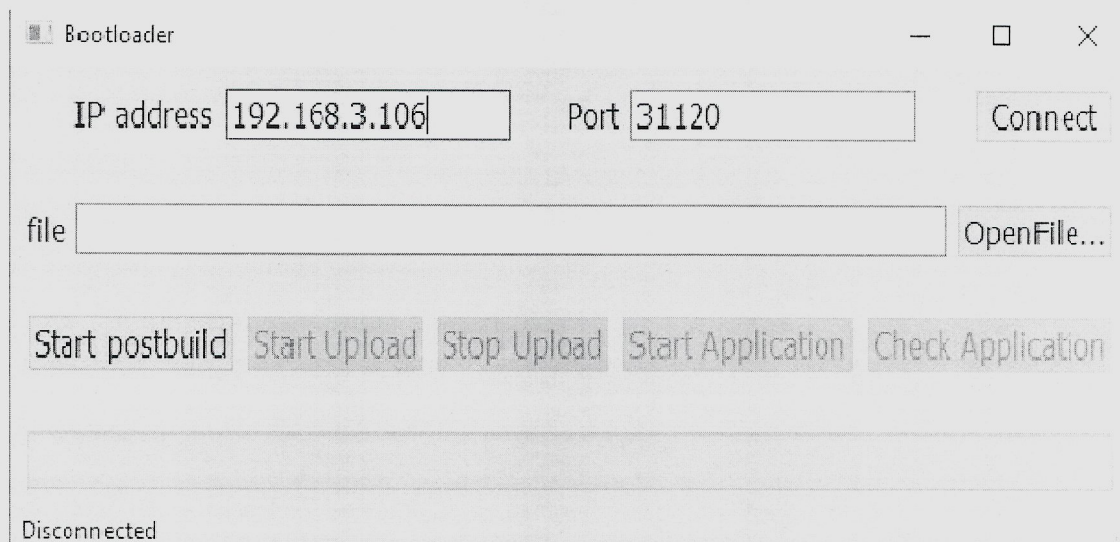


Рис 1. Главное окно программы загрузки ПО.

В строке IP address необходимо вписать адрес контроллера в сети Ethernet. В поле Port необходимо ввести адрес программного порта.

Затем нажать кнопку Connect. В левой нижней части окна надпись Disconnected должна поменяться на Connected.

После нажав на кнопку OpenFile, необходимо выбрать ПО для установки на контроллер. БУДТЕ ОСТОРОЖНЫ, ЛЮБОЕ НЕ ПРЕДНАЗНАЧЕННОЕ ПО, МОЖЕТ ВЫВЕСТИ ИЗ СТРОЯ КОНТРОЛЛЕР.

После выбора необходимого для установки ПО нажмите на кнопку Start Upload, и дождитесь пока полоска состояния не будет полной, что оповещает о том, что ПО полностью установлено.

**Генеральный директор  
ООО «Иви-Тайм»**

A handwritten signature in blue ink, consisting of several loops and a long horizontal stroke at the bottom.

**И.А.Гордеева**